



## H-9552 耐寒防水工作靴 (晶曜海王岩)

- 面料: 进口头层疯马黄牛皮+防撞保护头
- 内里: Sanvlar-tex 透气防水袜套
- 夹层: 3M 新雪丽耐低温保温棉
- 鞋垫: 超舒适记忆棉鞋垫
- 鞋底: 聚氨酯+高耐磨丁腈橡胶注塑底 (德国德式码工艺)
- 防砸: 1701#加宽玻纤头 (抗冲击 $\geq 200$ 焦耳)
- 防穿刺: 非金属凯夫拉中底 (防穿刺 $\geq 1100$ 牛)
- 尺码范围: 欧码37-47# / 英码: 3-12#
- 标准: CE ISO 20345: 2022 S7S SR / GB21148-2020
- 适用场所: 工程建设, 低温冷库, 石油天然气等



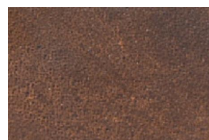
### 522#加宽玻纤头 • AN1-EN12568 & GB21148-2020

Safetoe玻璃纤维包头, 同时拥有欧标EN12568, 国标GB21148, 美标ASTM F2413-18三种国内外高标准认证。有效保护足趾免于来自高空坠落物等伤害, 不仅抗瞬间冲击达200焦耳以上, 重物静压也能达15KN以上。



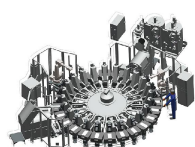
### 防穿刺凯夫拉中底 • AN1-EN12568 & GB21148-2020

Safetoe零穿刺性能凯夫拉中底, 同时拥有欧标EN12568, 国标GB21148, 美标ASTM F2413-18三种国内外高标准认证。可抵抗尖锐物体1000牛顿的穿刺力, 耐折100万次以上。有效保护足部如钢钉, 碎玻璃, 铁栅栏, 钢筋等引起的伤害。



### 头层疯马黄牛皮 • CE EN ISO 20345:2011

Safetoe采用优质进口头层疯马黄牛皮, 平均厚度约1.6-1.8毫米。皮料抗撕裂强度经过欧标测试, 超过120牛。头层牛皮有效透气的同时, 搭配Sanvlar-tex 防水袜套, 如碰到雨天或雪天, 可以有效隔绝99%以上的雨水, 保持双脚一整天的干爽舒适。



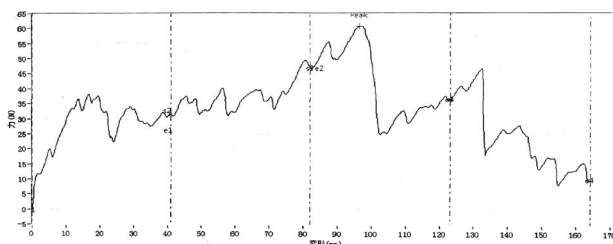
### 高耐磨PU/丁腈橡胶鞋底 • CE EN ISO 20345:2011

Safetoe采用世界领先的德国圆盘机注塑工艺, PU中底硬度约 $45 \pm 5$ 度, 柔软减震, 后跟能量吸收超过20焦耳。外底采用高耐磨丁腈橡胶材料, 坚韧耐磨。鞋底防滑效果可以通过欧标SRC测试, 耐低温更是达到欧标CI 的高品质性能, 成为高端精品劳保鞋的首选。



### 不开胶强度测试

- EN ISO 20344:2011, 5.2 (鞋面与鞋底之间)
- 平均测试结果 5.8±5 (牛/毫米)



### 鞋面、内里及粘合强度测试结果

√ 皮革撕裂强度 ≥	120.0 牛顿
√ 皮革拉伸性能 ≥	15.0 牛/平方毫米
√ 内里撕裂强度 ≥	15.0 牛/毫米
√ 粘合强度 ≥	4.0 牛/毫米

√ 防滑保护等级 (Slip Resistance SRC)	测试结果
测试要求: SRA (瓷砖 2+Nal S) 鞋后跟滑移系数 ≥0.28 & 鞋前掌滑移系数: ≥0.32 SRB (钢板+甘油) 鞋后跟滑移系数 ≥0.13 & 鞋前掌滑移系数: ≥0.18	通过
测试标准: EN ISO 20344:2011(5.11), SRC 表示同时满足SRA 和 SRB 标准要求。	
√ 耐低温防护 (-17±2°C)	测试结果
测试要求: 整鞋在-17±2°C的钢板上, 鞋内温度降低不会超过10°C, 测试时长: 30分钟	通过
测试标准: EN ISO 20344:2011(5.13). CI=Insulation Against Cold 耐低温	
√ 鞋底耐油防护 (Fuel Oil Resistance)	测试结果
测试要求: 体积变化和硬度变化 (外底) 不超过+12%(*)	通过
测试标准: EN ISO 20344:2011(8.6.1)	
SAFETOE标准包装说明 (以均码42#为参考)	
鞋子重量: 1.3-1.4公斤 /双	外箱重量: 14-15 公斤 /箱
1 双 / 彩盒, 尺寸: 32×30×12厘米	10 双 / 外箱, 尺寸: 62×60×33厘米



1双/彩盒



10双/外箱

### 其他说明:

- 1.) 使用限制: 所选鞋子必须适用于正确的工作场所。针对本文件中未提及的风险或危险, 请避免使用, 我们不能保证提供所需的保护。
- 2.) 尺码使用: 所有鞋子的鞋舌标签上均标有标准尺码, 也包含不同尺码标准之间的对比参考, 例如中国尺码、英国尺码、美国尺码等。  
请选择尺码合适的鞋子, 太松或太紧的鞋子都可能无法提供最佳舒适度和最佳保护水平。
- 3.) 储存方式: 建议将鞋子置于原包装盒内, 在常温、干燥的条件下, 存放在干净、防尘、通风的场所, 可以有效延长鞋子寿命。
- 4.) 清洁方式: 请定期使用干布或其他适用的清洁用品来清洁鞋子, 请勿使用腐蚀性清洁剂等。