



## M-8025NBOK 防撞头一脚蹬劳保鞋

面料：进口头层疯马黄牛皮+防撞保护头

内里：耐磨三明治网布+防掉跟反绒皮

鞋垫：超舒适记忆棉鞋垫

鞋底：聚氨酯+高耐磨丁腈橡胶注塑底（德国德式码工艺）

防砸：1701#加宽玻纤头（抗冲击≥200焦耳）

防穿刺：非金属凯夫拉中底（防穿刺≥1100牛）

尺码范围：欧码37-47# / 英码：3-12#

标准：CE ISO 20345: 2022 S3S SRC / GB21148-2020

适用场所：工程建设，物流运输，机械制造，汽车与零配件，金属加工，塑料制品加工，精密电子，化工医药等



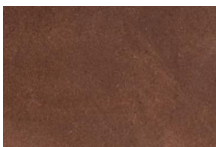
### 522#加宽玻纤头 • AN1-EN12568 & GB21148-2020

Safetoe玻璃纤维包头，同时拥有欧标EN12568，国标GB21148，美标ASTM F2413-18三种国内外高标准认证。有效保护足趾免于来自高空坠落物等伤害，不仅抗瞬间冲击达200焦耳以上，重物静压也能达15KN以上。



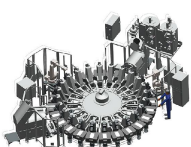
### 防穿刺凯夫拉中底 • AN1-EN12568 & GB21148-2020

Safetoe零穿刺性能凯夫拉中底，同时拥有欧标EN12568，国标GB21148，美标ASTM F2413-18三种国内外高标准认证。可抵抗尖锐物体1000牛顿的穿刺力，耐折100万次以上。有效保护足部如钢钉，碎玻璃，铁栅栏，钢筋等引起的伤害。



### 头层疯马黄牛皮 • CE EN ISO 20345:2011

Safetoe采用优质进口头层疯马黄牛皮，平均厚度约1.6-1.8毫米。皮料抗撕裂强度经过欧标测试，超过120牛。头层牛皮有效透气的同时，表层额外做专业的防泼水处理，如碰到雨天或雪天，可以有效隔绝98%以上的雨水，保持双脚一整天的干爽舒适。



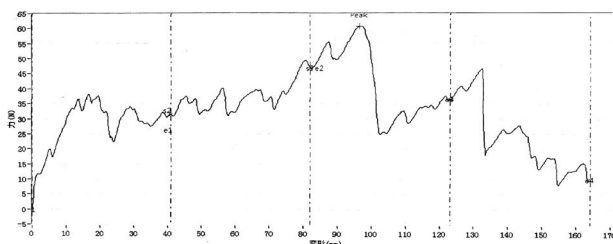
### 高耐磨PU/丁腈橡胶鞋底 • CE EN ISO 20345:2011

Safetoe采用世界领先的德国圆盘机注塑工艺，PU中底硬度约45±5度，柔软减震，后跟能量吸收超过20焦耳。外底采用高耐磨丁腈橡胶材料，坚韧耐磨。鞋底防滑效果可以通过欧标SRC测试，耐高温更是达到300°C的高品质性能，成为高端精品劳保鞋的首选。



### 不开胶强度测试

- EN ISO 20344:2011, 5.2 (鞋面与鞋底之间)
- 平均测试结果 5.8±5 (牛/毫米)



### 鞋面、内里及粘合强度测试结果

√ 皮革撕裂强度 ≥	120.0 牛顿
√ 皮革拉伸性能 ≥	15.0 牛/平方毫米
√ 内里撕裂强度 ≥	15.0 牛/毫米
√ 粘合强度 ≥	4.0 牛/毫米

√ 防滑保护等级 (Slip Resistance SRC)	测试结果
测试要求：SRA ( 瓷砖 2+Nal S ) 鞋后跟滑移系数 ≥0.28 & 鞋前掌滑移系数：≥0.32 SRB ( 钢板+甘油 ) 鞋后跟滑移系数≥0.13 & 鞋前掌滑移系数：≥0.18	通过
测试标准：EN ISO 20344:2011(5.11), SRC 表示同时满足SRA 和 SRB 标准要求。	
√ 鞋底耐高温防护 (HRO 300°C)	测试结果
测试要求：鞋底在300°C的钢板上，自然弯曲不会融化，也没有出现任何裂纹	通过
测试标准：EN ISO 20344:2011(8.7). 300°C HRO=Heat Resistant耐高温	
√ 鞋底耐油防护 ( Fuel Oil Resistance )	测试结果
测试要求：体积变化和硬度变化 ( 外底 ) 不超过+12%(*)	通过
测试标准：EN ISO 20344:2011(8.6.1)	
SAFETOE标准包装说明 ( 以均码42#为参考 )	
鞋子重量：1.2-1.3公斤 / 双	外箱重量：13-14 公斤 / 箱
1 双 / 彩盒，尺寸：32×23×12厘米	10 双 / 外箱，尺寸：62×46×33厘米



1双/彩盒



10双/外箱

### 其他说明：

- 1.) 使用限制：所选鞋子必须适用于正确的工作场所。针对本文件中未提及的风险或危险，请避免使用，我们不能保证提供所需的保护。
- 2.) 尺码使用：所有鞋子的鞋舌标签上均标有标准尺码，也包含不同尺码标准之间的对比参考，例如中国尺码、英国尺码、美国尺码等。  
请选择尺码合适的鞋子，太松或太紧的鞋子都可能无法提供最佳舒适度和最佳保护水平。
- 3.) 储存方式：建议将鞋子置于原包装盒内，在常温、干燥的条件下，存放在干净、防尘、通风的场所，可以有效延长鞋子寿命。
- 4.) 清洁方式：请定期使用干布或其他适用的清洁用品来清洁鞋子，请勿使用腐蚀性清洁剂等。